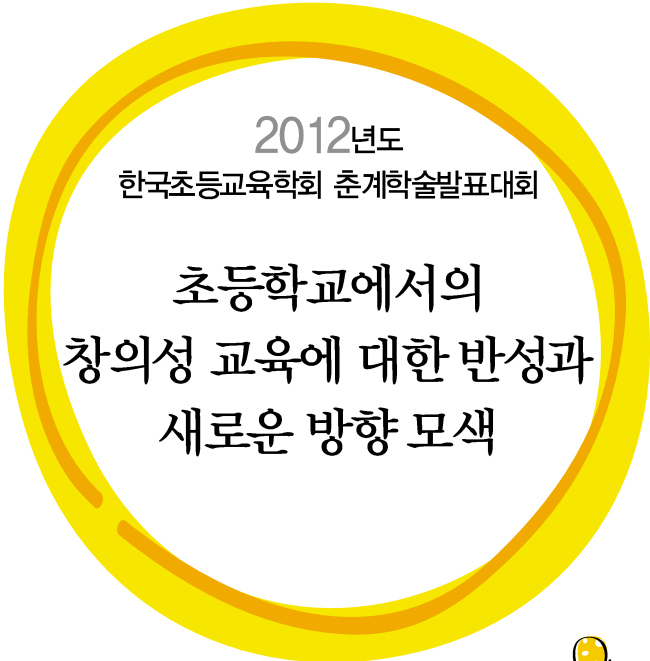




- ◆ 지하철  
2, 3호선 교대역, 13번 출구 남부터미널 방면으로 200미터
- ◆ 일반버스  
144번, 552번, 4432번, 363번, 3420번
- ◆ 좌석버스  
1500번, 5000-2번(교대 후문에서 하차)

 한국초등교육학회

132-742 서울시 서초구 우면로 161(1650번지) 서울교육대학교 초등교육과 인문관 406호  
 Tel. 02-3475-2527 E-mail. kssee21@empal.com  
<http://kssee.net>

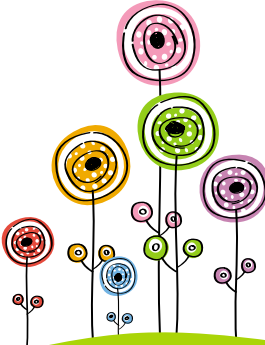


2012년도  
한국초등교육학회 춘계학술발표대회

초등학교에서의  
창의성 교육에 대한 반성과  
새로운 방향 모색



일시 2012년 6월 2일(토) 14:00~17:00  
 장소 서울교육대학교 인문관 1층 103호  
 주최 한국초등교육학회





# 모시는 글

안녕하십니까?

신록이 우거지는 5월입니다. 언제나 대한민국 초등교육 쇄신을 위해 노고를 아끼지 않으시는 회원 여러분께 진심으로 경의를 표합니다.

오늘날의 사회는 개인 간의 경쟁력만 아니라 국가 간의 경쟁력을 강조하고 있습니다. 이러한 경쟁에서 우위를 점하기 위하여, 세계 각국은 표준화되고, 규격화된 산업사회의 교육 시스템에서 벗어나, 다양한 지식과 정보를 생산, 가공, 활용, 창조하는 능력을 지닌 인재 육성의 필요성을 교육 현장에 강력히 요구하고 있습니다. 이러한 시대적, 사회적 요구에 따라 '창의성'이라는 용어는 이제 교육현장에서 매우 핵심적인 위치를 차지하고 있습니다.


이러한 배경 하에, 이번 학술발표대회에서는 우리나라 창의성 교육을 한 단계 더 발전시키기 위해서 현재와 미래의 창의성 교육이 어떠한 방향으로 나아가야 하며, 어떤 부분에 중점을 두어야 하는지를 심층적으로 논의해 보고자 합니다.

협력과 대화의 마당으로 여러분들 초대합니다.

많이 참석해 주시고 적극적으로 의견을 내주시길 부탁드립니다. 한국초등교육학회 회원님들은 물론 초등교육에 관심 있는 분들이 함께 하실 수 있도록 널리 알려주시면 고맙겠습니다.

2012년 6월

한국초등교육학회장 조주연 올림



# 학술발표대회 일정

13:40~14:00 등록 및 접수

14:00~14:10 개회식

사회 : 여태철 교수 (경인교대)

• 인사말씀 : 조주연 (한국초등교육학회 회장)

14:10~14:50 【기조강연】 **학교수업맥락에서 발현되는 학생창의성**

- 발표자 : 조연순 교수 (이화여자대학교)

14:50~15:00 다과 및 휴식

15:00~15:30 제 1 주제 : **창의성 증진을 위한 교육과정 설계 모형 : 이해중심교육과정**

- 발표자 : 온정덕 교수 (경인교대)

15:40~16:10 제 2 주제 : **창의성교육을 위한 융합인재교육(STEAM) 프로그램 개발**

- 발표자 : 이화여자대학교 사범대학 부속초등학교

16:10~16:20 다과 및 휴식

16:20~17:00 지정토론 및 자유토론

- 제 1 주제 토론 : 노철현 교수 (서울교대)

- 제 2 주제 토론 : 김성식 교수 (서울교대)

